

Ritterhelm zum selbst basteln



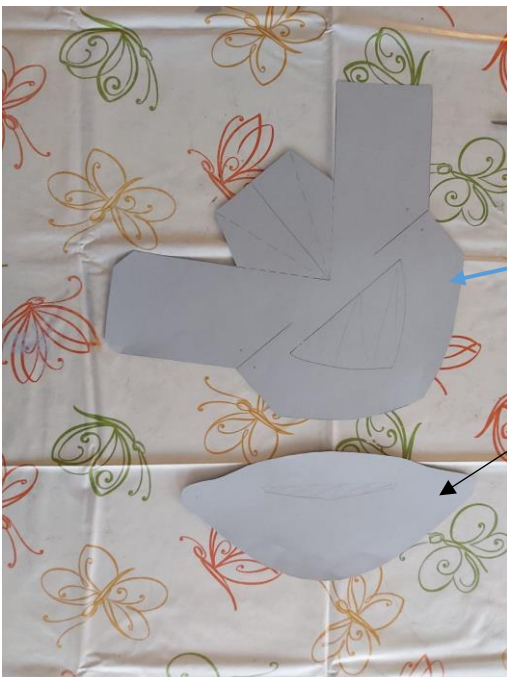
Einen eigenen Ritterhelm zu besitzen ist der Traum fast jeden Kindes.

Einen zu basteln ist dabei ganz einfach.

Das Ausschneiden

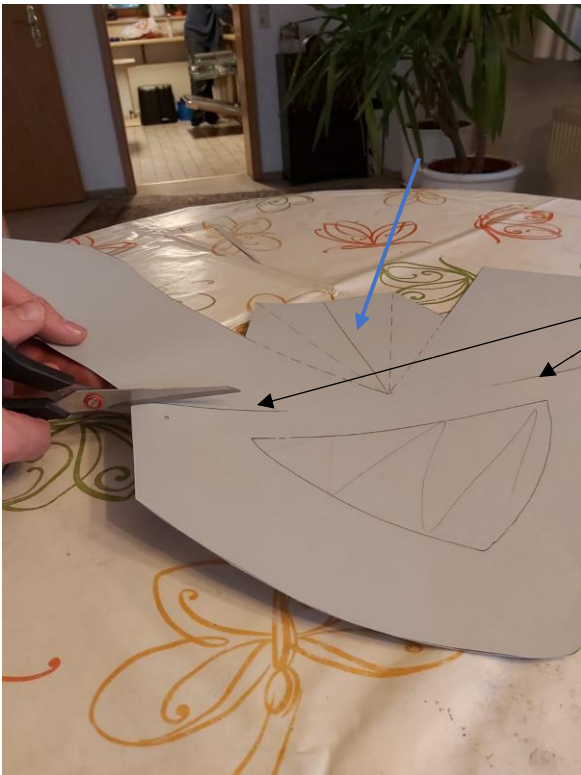


1.
Zeichnet zuerst die Umrise des Ritterhelm mit der Schablone auf einen A2 Tonkarton



2.
Schneide zuerst den Helm und das Visier mit einer Papierschere aus.

Blauer: Pfeil Helm
Schwarzer Pfeil: Visier



3.
Dann schneidest du von der linken und rechten Seite die beiden Linien (schwarzen Pfeile im Bild) bis zum Ende ein.

Das ist für die spätere Form des Ritterhelm wichtig



4.
Danach scheidest du die mittlere Linie (blauer Pfeil) bis zum Ende ein.

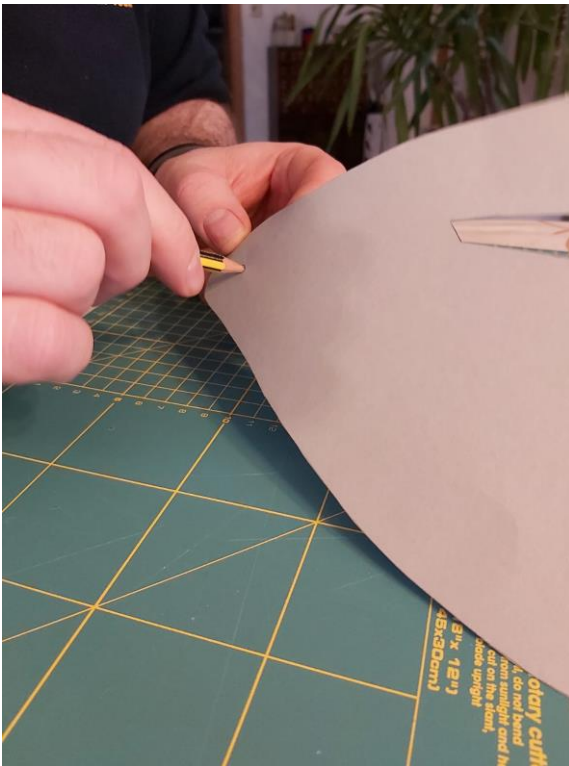


5.
Jetzt kannst du den Sechsschlitz und die Öffnung im Helm ausscheiden.

Fange dabei in der Mitte der auszuscheidenden Fläche an und arbeite dich bis nach außen.



6.
So sollten deine Teile jetzt aussehen



7.
Bohre jetzt mit einem spitzen Stift
oder mit einer Nähnadel die 6
angezeichneten Löcher vor.

Achte darauf dass die Löcher nicht
größer werden wie du
angezeichnet hast.

Du benötigst die Löcher später um
das Visier zu befestigen.

Das Falten



8.
Falte zuerst die gestrichelten
Linien an den blauen Pfeilen nach
hinten

Ein Lineal hilft die dabei eine
gerade kante zu formen



9.
Falte dann die gestrichelten Linien
an den schwarzen Pfeilen nach
vorne

Im zweiten Bild siehst du wie es
später aussehen sollte.

10.
Jetzt kannst auf deinen Helm
zusätzlich noch mit Buntstiften
dein eigenes Ritterwappen mahlen.

Der Zusammenbau



11.
Stecke die Klammer zuerst durch das Loch auf der linken Seite im Visier und dann durch die beiden Löcher auf der linken Seiten im Helm.



12.
Stecke die Klammer zuerst durch das Loch auf der rechten Seite im Visier und dann durch die beiden Löcher auf der rechten Seiten im Helm.



13.

Jetzt darfst du deinen Ritterhelm aufsetzen.

Wenn du durch das Visier stehen kannst biegst du die überstehenden Kartonstreifen nach hinten.

Stelle dann die Größe ein damit dir dein Ritterhelm später nicht vom Kopf fällt.

Mit einer Büroklammer kannst du die beiden Streifen erst einmal zusammenhalten



14.

Verbinde die beiden Kartonstreifen mit einem Tacker jeweils oben und unten am Ritterhelm miteinander.



15.
Zum Schluss verbindest du die beiden oberen Kartonteile auf die der schwarze Pfeil zeigt auch mit einem Tacker.

Dabei entsteht ein Kamm den du mit Federn oder Krepppapier verzieren kannst.

Die Verzierung klebst oder klemmst du zwischen die beiden zusammen getackerten Kartonteile.